

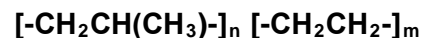
## ПОЛИПРОПИЛЕН РР 4210L (EP2C30F)

Является продуктом сополимеризации пропилена и этилена, в присутствии комплексных металлоорганических катализаторов. Обладает повышенной долговременной термостабильностью, стойкостью к термоокислительной деструкции в процессе производства ПП, его переработке и эксплуатации изделия.

Область применения: пленка экструзионная плоскощелевая, пленка рукавная.

Химическое название:  
Эмпирическая Формула:  
Технические условия:

Сополимер пропилена и этилена



ТУ 20.16.51-136-05766801-2015

ПОКАЗАТЕЛЬ	Значение	Метод испытаний
1. Показатель текучести расплава ( <i>при 2,16 кг/230°C</i> ), г/10 мин, в пределах	5,0 – 7,0	ASTM D1238/L
2. Модуль упругости при изгибе, МПа, не менее	850	ASTM D 790
3. Ударная вязкость по Изоду ( <i>при 23°C</i> ), Дж/м, не менее	45	ASTM D 256
4. Предел прочности при растяжении на пределе текучести, МПа, не менее	26	ASTM D 638
5. Относительное удлинение при пределе текучести, %, не менее	10	ASTM D 638
6. Содержание гелей, шт/м <sup>2</sup> , не более, размером: (1,5 – 2,5) мм (0,7 – 1,5) мм (0,5 – 0,7) мм ≥ 0,1 мм	0 0 3 300	П. 4.8 ТУ 2211-136-05766801-2006

### Дополнительные справочные показатели

Наименование показателя	Значение
1. Плотность, кг/м <sup>3</sup>	900
2. Насыпная плотность гранул, кг/м <sup>3</sup>	480-600
3. Массовая доля золы, %	0,025-0,050
4. Стойкость к термоокислительному старению при 150 °С, ч	360
5. Температура размягчения по Вика в жидкой среде под действием силы 10 Н, °С	130-138
6. Температура тепловой деформации при нагрузке 0,46 Н/мм <sup>2</sup> , °С	70-80

<b>Форма выпуска:</b>	Гранулы
<b>Упаковка:</b>	<p>Упаковывают в полиэтиленовые или полипропиленовые мешки (масса нетто мешка <math>(25,00 \pm 0,25)</math> кг) и пакетируют на плоских поддонах с помощью термоусадочной пленки. Масса брутто пакета не более 2 т.</p> <p>Допускается упаковка полипропилена в мягкие контейнеры (биг-беги) вместимостью от 400 до 1000 кг.</p> <p>По согласованию с потребителем допускается загрузка гранул полипропилена в неупакованном виде в вагоны для гранулированных полимерных материалов и автодорожные полимеровозы, а также мешками в железнодорожных вагонах.</p>
<b>Транспортировка:</b>	Всеми видами транспорта.
<b>Хранение:</b>	<p>Полипропилен хранят в закрытом сухом помещении, исключающем попадание прямых солнечных лучей, на полках или поддонах, отстоящих от пола не менее чем на 5 см и от нагревательных приборов не менее чем на 1 м, при температуре не выше 30 °С, относительной влажности - не более 80 %.</p> <p>Перед переработкой мешки с полимером выдерживают не менее 12 ч в производственном помещении.</p>

Информация, указанная в технической спецификации, предоставлена согласно нашим сведениям и считается верной на дату ревизии. Данная спецификация не освобождает потребителя от ответственности за проверку продукта на предмет соответствия предлагаемой области применения. Производитель не несет ответственности за любые потери или повреждения, которые могут возникнуть вследствие использования данной информации.